



WILD STONE

Katalogový list: **PORTLANDSKÁ DLAŽBA**

SEVILLA new

Dlažba se ručně vyrábí z nejlepších portlandských cementů, kameniva, říčních písků a minerálních barev. Dokonale imituje starou cihlovou ošlapanou dlažbu, tzv. půdovky. Dá se lepit na malou spáru, cca 5 mm.

Je možné ji aplikovat v exteriéru i interiéru. Při pokládce do betonu je pojezdová pro osobní automobily. Vhodná na podlahové vytápění. Certifikace dle norem EU.

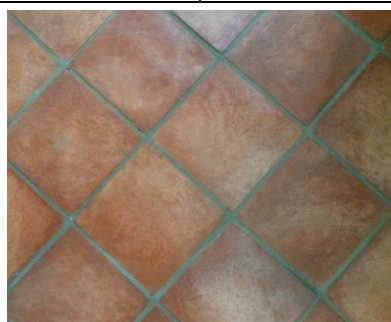
Vlastnosti : Mrazuvzdorná

Doporučené příslušenství: nátěr EKOSTONE

Rozměry :

Délka:	175 mm
Šířka:	175 mm
Tloušťka:	30 mm
Rozměrová tolerance :	+/- 8 mm
Hmotnost 1 m ² :	65 kg
Počet ks do 1m ² :	30 ks

PORTLANDSKÁ DLAŽBA	Cena v CZK za m ² bez DPH
m ²	



Balení:

Na europaletě prokládáno kartonem.

Euro paleta : 10 m²

Hmotnost Euro palety je 650 kg.